



Rapport RSE 2024-2025

audit france, cabinet de commissariat aux comptes, inscrit son activité dans une démarche de responsabilité sociale et environnementale concrète et progressive. Ce document présente les engagements, actions mises en œuvre et objectifs du cabinet en matière de RSE.

Présentation de la démarche RSE

Une démarche pragmatique et structurée

audit france inscrit son activité de commissariat aux comptes dans une logique de responsabilité sociale et environnementale fondée sur des choix organisationnels concrets et une volonté d'amélioration continue. La démarche est suivie en interne par deux référents RSE ayant bénéficié d'une formation spécifique sur ces sujets.

Trois objectifs fondateurs

- **Réduire l'empreinte environnementale**
Limiter l'impact de l'activité sur les ressources naturelles et le climat.
- **Organisation responsable et durable**
Mettre en place des modes de travail respectueux des collaborateurs et de l'environnement.
- **Amélioration continue des pratiques**
Évaluer, ajuster et progresser année après année.

Engagement environnemental - Digitalisation et Zéro Papier

La dématérialisation constitue le socle de l'organisation du cabinet. Depuis mai 2021, **aucune commande de ramettes de papier** n'a été effectuée. L'ensemble des flux documentaires est géré exclusivement en numérique.

Dossiers et Archives

Gestion intégrale via une plateforme numérique sécurisée. Archivage exclusivement numérique.

Transmission dématérialisée

Rapports, courriers et factures transmis sans papier. Espace sécurisé pour l'échange de documents.

Outils numériques

Tablettes pour la prise de notes et les contrôles. Observations inscrites dans l'espace partagé.

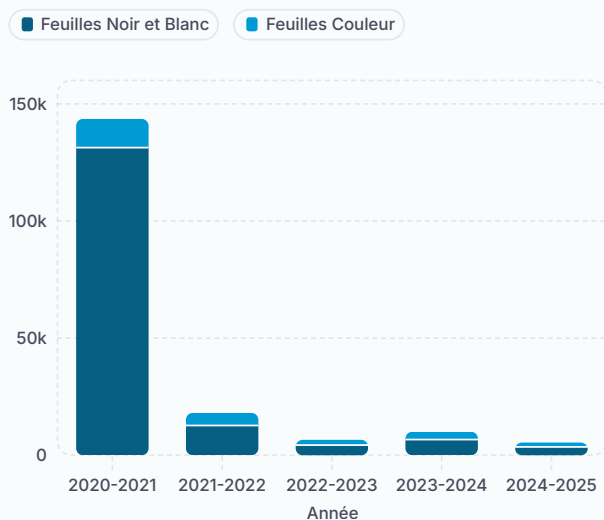
Politique Zéro Papier

Photocopieur utilisé uniquement pour numériser les documents reçus. Aucune circulation papier en interne.

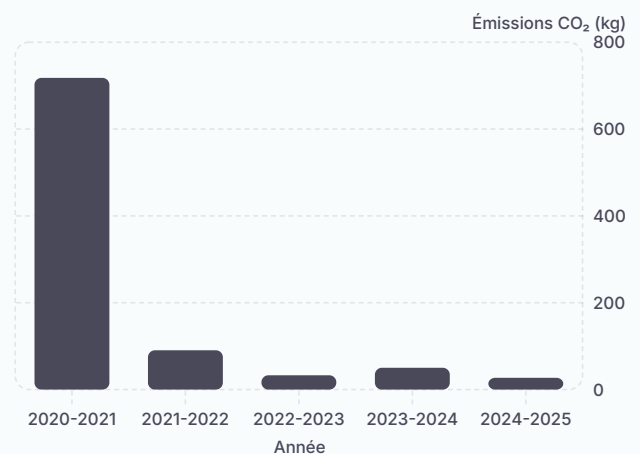
Impact de la digitalisation

La digitalisation intégrale de l'activité a permis une réduction massive et documentée de la consommation de papier et des émissions de CO₂ liées aux impressions.

Consommation d'impressions (feuilles/an)



Émissions CO₂ liées aux impressions (kg/an)



☐ Ces données illustrent la réduction très significative des impressions depuis la digitalisation complète de l'activité, amorcée dès 2021 avec l'arrêt total des commandes de papier.

Plateforme documentaire sécurisée – Réduction des flux email et Impact environnemental

Dans un souci constant d'optimisation et de réduction de son empreinte environnementale, **audit france** a mis en place une plateforme sécurisée pour la gestion des documents clients. Ce système remplace le modèle traditionnel d'échanges par email, souvent source de flux de données importants et d'une duplication inutile.

Ce dispositif permet aux clients de déposer directement leurs pièces, centralisant ainsi l'information et fluidifiant les processus tout en ayant un impact positif sur l'environnement.

Réduction des envois d'emails

Moins de pièces jointes volumineuses transmises et dupliquées.

Optimisation du stockage

Prévention de la duplication des documents sur de multiples serveurs.

Amélioration de la traçabilité

Meilleure gestion et suivi des documents essentiels aux missions.

Centralisation des informations

Un espace unique et sécurisé pour tous les flux documentaires.

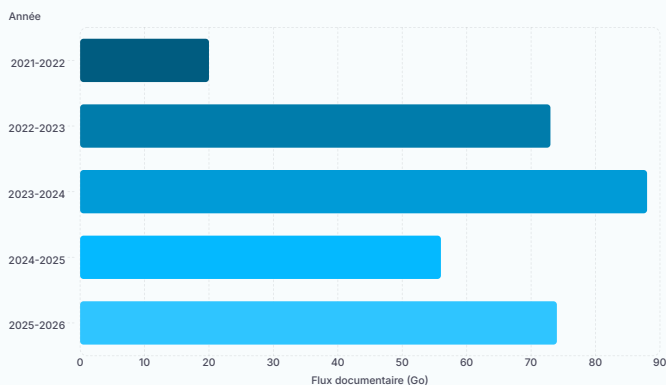
Méthodologie d'analyse

L'impact environnemental de cette plateforme est estimé en analysant l'évolution du volume de données déposées par les clients, en se basant sur des hypothèses claires et conservatrices :

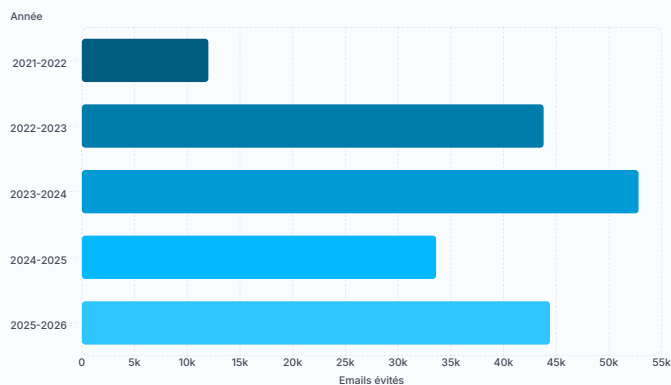
- Les flux entrants de données correspondent aux documents déposés par les clients.
- Les diminutions de stockage ne sont pas prises en compte, car elles relèvent d'opérations de nettoyage.
- 1 Go de documents déposés équivaut à environ 200 emails avec pièces jointes évités.
- Chaque email avec pièce jointe est en moyenne envoyé à 3 destinataires.
- L'empreinte carbone moyenne d'un email avec pièce jointe est estimée à 50 g de CO₂.

Impact quantifié de la plateforme

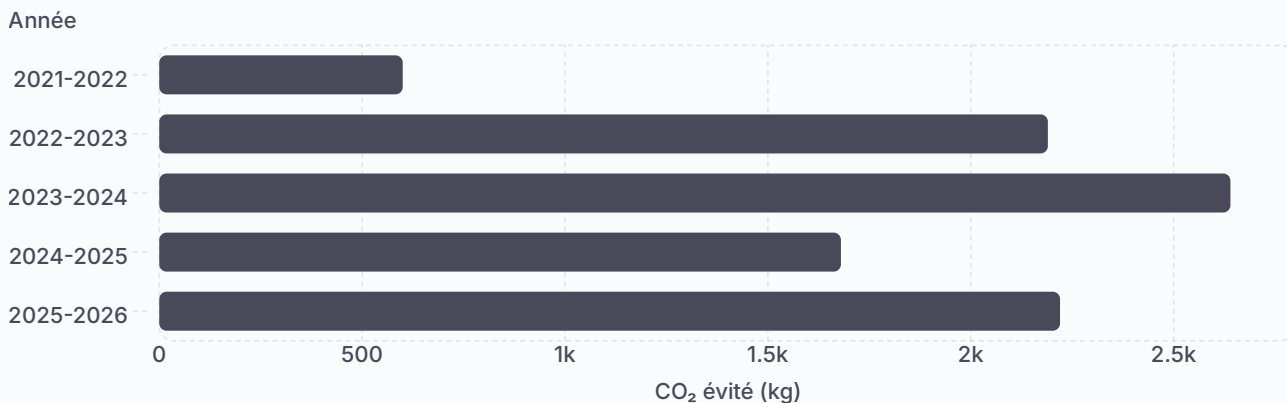
Évolution des flux documentaires déposés par les clients



Équivalent emails évités grâce à la plateforme documentaire



Émissions de CO₂ évitées grâce à la centralisation documentaire



311 Go

186 600

9,3 t

Total documents déposés via la plateforme

Emails évités

Émissions de CO₂ évitées

La mise en place d'une plateforme documentaire sécurisée améliore la gestion des flux d'information. En permettant aux clients de déposer directement leurs documents, **audit france** limite fortement les échanges d'emails avec pièces jointes et réduit la duplication des fichiers sur plusieurs serveurs. Cette évolution organisationnelle améliore à la fois l'efficacité des missions et l'empreinte environnementale des flux numériques.

Mobilité responsable et Sobriété énergétique

Mobilité 100 % électrique

- Parc de véhicules exclusivement électriques
- Bornes de recharge disponibles au bureau
- Prise en charge par l'entreprise de l'installation de bornes de recharge au domicile des collaborateurs
- Usage quasi systématique du train pour les déplacements nationaux
- Regroupement des interventions pour limiter les trajets
- Recours à la visioconférence dès que possible afin de réduire les déplacements

Objectifs futurs

Approvisionnement en électricité d'origine renouvelable

Sobriété énergétique des locaux

Les locaux du cabinet ont été conçus pour limiter les besoins énergétiques au quotidien.

Sans climatisation

Aucun système de climatisation dans les bureaux.

Traitement anti-UV

Vitrages traités pour limiter l'apport de chaleur solaire.

Stores régulateurs

Installation de stores pour réduire l'exposition au soleil et les besoins de refroidissement.

Gestion des déchets

Tri sélectif et recyclage en place au cabinet

Réduction maximale des emballages plastiques

La baisse des déchets générés rend inutile la présence d'une poubelle individuelle à chaque poste de travail

Suppression des capsules de café à usage unique, avec mise en place de nouvelles machines utilisant du café en grains en vrac afin de réduire les emballages

Engagement social - Organisation du travail

audit france a mis en place une organisation du travail fondée sur la confiance, l'autonomie et la flexibilité. Chaque collaborateur dispose d'un poste de travail complet financé par l'entreprise pour travailler dans des conditions optimales depuis son domicile, ainsi que d'un ordinateur portable, d'un téléphone et d'une tablette également fournis pour assurer une continuité de travail efficace en déplacement.



Télétravail intégral possible

Aucune obligation de présence physique au bureau.
Autonomie géographique complète des collaborateurs.



Équipements synchronisés

Postes de travail et équipements synchronisés entre le domicile, le bureau et les déplacements. Accès sécurisé aux dossiers depuis tout lieu.



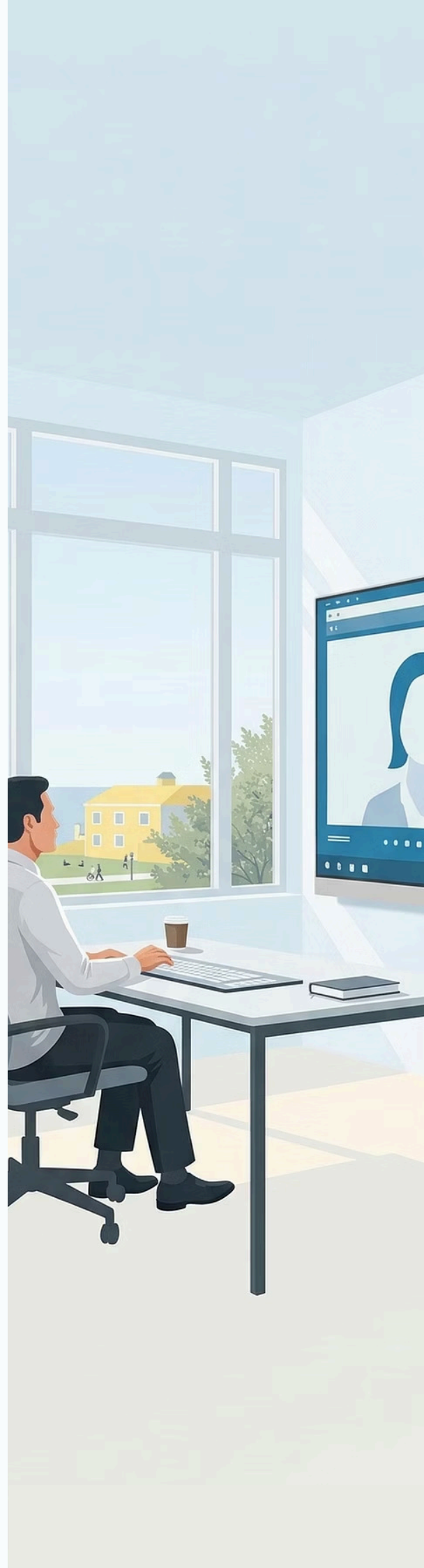
Équilibre vie pro / perso

Réduction des déplacements domicile-travail. Favorise la responsabilisation et le bien-être des collaborateurs.



Formation continue renforcée

Formation des associés au-delà des 40 h réglementaires.
Accès permanent à RF ACTUA – Commissariat aux comptes.



Conclusion - Bilan et Perspectives

✓ BILAN

Une démarche déjà concrète

- Digitalisation intégrale des flux documentaires
- Politique zéro papier effective depuis 2021
- Plateforme documentaire sécurisée
- Réduction des impressions et des flux email
- Mobilité professionnelle 100 % électrique
- Priorité au train et visioconférence dès que possible
- Télétravail, autonomie et équipements synchronisés
- Réduction des déchets et suppression des usages jetables

↗ PERSPECTIVES

Axes de progression

- Renforcer les indicateurs internes de suivi
- Mieux suivre l'impact des flux numériques
- Poursuivre la réduction des déplacements
- Optimiser encore l'organisation documentaire
- Passage progressif à un approvisionnement en électricité d'origine renouvelable pour l'alimentation des locaux du cabinet.

💡 VISION

Une approche pragmatique

audit france privilégie des actions concrètes, utiles et mesurables, avec une démarche RSE volontaire, progressive et adaptée à la réalité de son activité.

Indicateurs clés de notre engagement

100 %

de mobilité électrique
depuis 2023

9,3 t

de CO₂ évitées
depuis la mise en place de la
plateforme documentaire

700 kg

de CO₂ évités
par an par la baisse des
impressions